

# 会社案内



(令和4年4月)

一般社団法人 フォレスト・サーバイ

# 沿 革

本法人は、平成21年8月に創設された法人です。

衛星写真や空中写真を活用した森林調査、森林情報及び植生調査を実施する森林調査部門と、森林作業システム高度技能者などを育成する研修事業部門があります。

森林調査部門では、現地において、現地測量、林道、作業道の調査、希少動植物の情報収集調査などの森林・林業に関する調査研究を行い、森林技術の向上、森林資源の保全及び林業の発展に寄与することとしています。

研修事業部門は、現地での研修会や検討会を実施し、路網を活用して低コストで高効率な作業システムを構築する森林作業システム高度技能者の育成、集材機やタワーヤードを活用した高度架線技能者の育成などを行っています。

現在職員は、代表理事をはじめ森林調査部門で6名の職員、研修事業部門では、6名の職員で業務を行っています。



# 会社概要

## 目的

本法人は、森林・林業に関する調査研究等を行うことにより、森林・林業の技術向上、森林資源の保全及び林業の発展に寄与することを目的とする。

## 事業内容

- (1) 森林・林業に関する情報収集、調査並びにその受託
- (2) 森林に生育・棲息する希少野生動植物等の情報収集、調査及びその受託
- (3) 林道・作業道の調査及び設計並びに測量の受託
- (4) 森林・林業に関する技術の普及・啓発等の業務の受託
- (5) 林業の労働生産性向上のための「高度現場技能者」の育成研修の受託
- (6) (1) から (5) までの事業実施に必要な人材の派遣
- (7) その他当法人の目的を達成するための必要な事業



# 会社概要

社 名 一般社団法人 フォレスト・サーベイ

所在地 本 部

〒358-0022 埼玉県入間市扇町屋1-4-17-305

東京分室（連絡事務局）

〒102-0085 東京都千代田区六番町7番地

TEL: 03-6737-1297(森林技能者育成事務局)

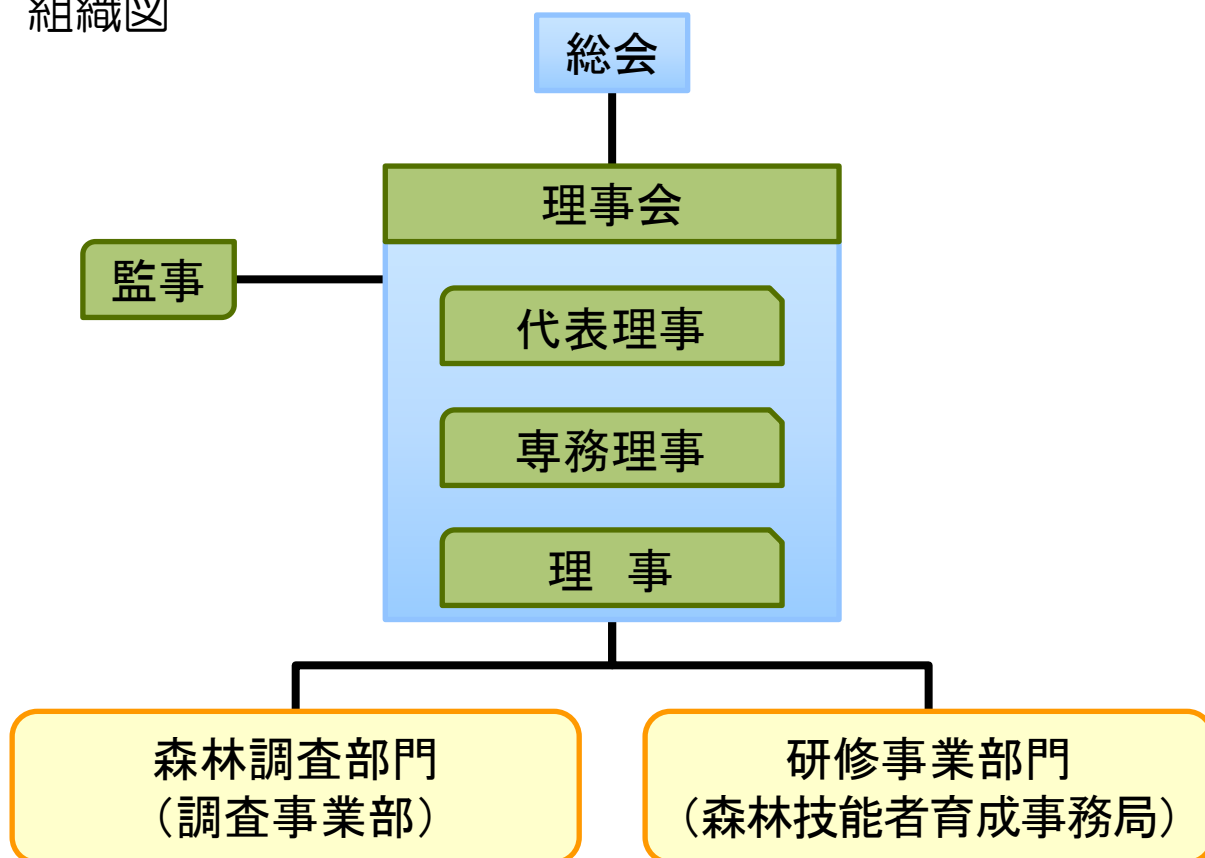
TEL: 03-6737-1299(調査事業部)

FAX: 03-6737-1298

Email: romou@f-survey.jp

代表理事 黒澤 卓

組織図



# 会社概要

## 実績

年度	事業名	発注先等
H21	小笠原諸島における外来植物分布調査	(日林協)
H21	ナラ枯れ被害総合的防除技術高度化事業	(日林協)
H22～H25	森林作業道作設オペレーターの育成	(林野庁)
H23～R元、R3	森林吸収源インベントリ情報整備事業	(林野庁)
H25	森林作業道作設オペレーターの育成(放射性物質対処型)	(林野庁)
H25～R3	森林生態系多様性基礎調査	(林野庁)
H26～H29	架線作業システム高度技能者育成	(林野庁)
H26～H29	森林作業道作設オペレーターの育成強化	(林野庁)
H27	木材生産効率化のための木材搬送システムの改善に関する実態調査	(林野庁)
H28	森林認証材普及促進対策事業(調査等)	(林野庁)
H29	避難指示解除準備区域等の林業再生に向けた実証事業(計画策定支援)	(林野庁)
H30～R3	森林作業システム高度技能者育成事業	(林野庁)
H30～R2	避難指示解除区域等の林業再生に向けた実証事業(分析・取りまとめ)	(林野庁)
R元～R3	当年生苗導入調査委託事業	(林野庁)
R2	旧避難指示区域における林業再生のための実証事業(平成27年度～令和2年度)結果取りまとめ	(関東局)
R3	避難指示解除区域等における森林施業等実証事業(植栽木等調査)	(林野庁)

## 構成員

- (1) 正会員 本法人の目的に賛同して入会した個人又は団体  
(2) 賛助会員 本法人の目的に賛同して賛助する個人又は団体

